



Internationalisierung und Qualitätsmanagement

das Beispiel der Universität Konstanz

HRK Konferenz „Erfolgreich internationalisieren! Internationalität von Hochschulen erheben, bewerten und weiterentwickeln

11. / 12. Dezember 2012





Inhalt

- **Internationalisierung**
- **Bisherige Qualitätssicherungsmaßnahmen**
- **Integration ins Qualitätsmanagement-System (QMS)**



Internationalisierung



Internationalisierung

- Internationalisierung als strategisches Ziel der Universität Konstanz
- Prozess der Ziel- und Strategieentwicklung
- Institutionelle Verankerung
 - Verankerung im Rektorat (Prorektorin Internationales)
 - Gremium Internationalisierungsbeauftragte
 - International Office als strategische Entwicklungseinheit
- Umfassende Serviceangebote
 - International Office (Studierende)
 - Welcome Center (WissenschaftlerInnen)



Bisherige Qualitätssicherungsmaßnahmen



Qualitätssicherung Internationalisierung

- **Berichte**
 - **ERASMUS-Erfahrungsberichte**
- **Standardsetzung**
 - **Qualitätsmanagement Welcome Center**
 - **Qualitätssicherung Internationale Kooperationen**
- **Befragungen**
 - **International Student Barometer, Absolventenbefragungen**
- **Monitoring von Internationalisierungsindikatoren**
 - **für das Rektorat und den Universitätsrat**



Integration ins QMS

Strategiegespräche



Monitoringbericht

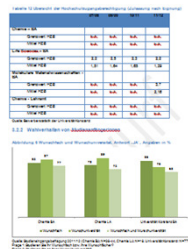


Abbildung 1: Ergebnisse der Fragebogenstudie über die wahrgenommene Belastung der verschiedenen Berufsgruppen in der Zahnarztpraxis. Die Grafik zeigt die durchschnittliche Belastung (Skala 1-5) für verschiedene Berufsgruppen in der Zahnarztpraxis, unterteilt in drei Kategorien: Zahnärztin, Zahnarzt, Zahnärztin/Zahnarzt. Die Y-Achse zeigt die Berufsgruppen, die X-Achse die durchschnittliche Belastung (Skala 1-5). Die Zahnärztin hat die höchste Belastung (ca. 4,5), gefolgt von der Zahnärztin/Zahnarzt (ca. 4,2) und dem Zahnarzt (ca. 3,8). Die Zahnärztin hat die höchste Belastung (ca. 4,5), gefolgt von der Zahnärztin/Zahnarzt (ca. 4,2) und dem Zahnarzt (ca. 3,8).

Berufsgruppe	Zahnärztin	Zahnarzt	Zahnärztin/Zahnarzt
Operative Zahnärztin	4,5	3,8	4,2
Operative Zahnarzt	3,8	3,8	4,2
Operative Zahnärztin/Zahnarzt	4,2	3,8	4,2
Prothetische Zahnärztin	4,2	3,8	4,2
Prothetische Zahnarzt	3,8	3,8	4,2
Prothetische Zahnärztin/Zahnarzt	4,2	3,8	4,2
Endodontische Zahnärztin	4,2	3,8	4,2
Endodontische Zahnarzt	3,8	3,8	4,2
Endodontische Zahnärztin/Zahnarzt	4,2	3,8	4,2
Parodontologische Zahnärztin	4,2	3,8	4,2
Parodontologische Zahnarzt	3,8	3,8	4,2
Parodontologische Zahnärztin/Zahnarzt	4,2	3,8	4,2
Spezialisierte Zahnärztin	4,2	3,8	4,2
Spezialisierte Zahnarzt	3,8	3,8	4,2
Spezialisierte Zahnärztin/Zahnarzt	4,2	3,8	4,2
Orthodontische Zahnärztin	4,2	3,8	4,2
Orthodontische Zahnarzt	3,8	3,8	4,2
Orthodontische Zahnärztin/Zahnarzt	4,2	3,8	4,2
Spezialisierte Zahnärztin	4,2	3,8	4,2
Spezialisierte Zahnarzt	3,8	3,8	4,2
Spezialisierte Zahnärztin/Zahnarzt	4,2	3,8	4,2

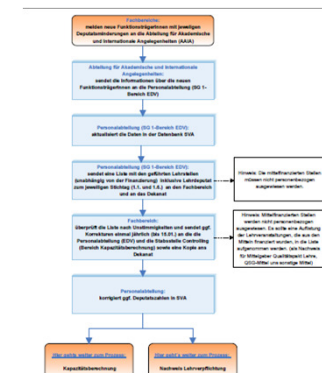
Die Zahnärztin hat die höchste Belastung (ca. 4,5), gefolgt von der Zahnärztin/Zahnarzt (ca. 4,2) und dem Zahnarzt (ca. 3,8). Die Zahnärztin hat die höchste Belastung (ca. 4,5), gefolgt von der Zahnärztin/Zahnarzt (ca. 4,2) und dem Zahnarzt (ca. 3,8).



Qualitätszieletafeln

Mögliche Qualitätskriterien	Mögliche Kriterien	Mögliche Kennzahlen / Indikatoren	Datengrundlage	Operative Ziele	Dokumentation
Gewinnung heranziehender Studierender	Studierendengewinnung	Zahl der Studierenden, die an Studienberatung und -anpassung teilnehmen	Berechnung aus Zensusdaten des Studienratsdienstes		
Optimale Studien- und Lebensbedingungen	Qualifikationsphase Studienleistungsphase Studienbedingungen	<p>Leistungsfähigkeit der Studierenden im Verlauf der Studiengänge und in der Phase der Studiengangsplanung und -anpassung</p> <p>Identifizierung von Studiengängen, die in der Leistungsphase der Studiengangsplanung und -anpassung überdurchschnittlich viele Studierende mit einem B.A. zum B.A. Plan abschließen</p> <p>Beurteilung der Studiengänge hinsichtlich der Studiengangsplanung, Studiengangsplanung und Beratung der Studierenden (Lebensphase, Studiengangsplanung, Studiengangsplanung)</p>	<p>Zensus der Studierenden</p> <p>Leistungsphase der Studiengangsplanung und -anpassung</p> <p>Leistungsphase der Studiengangsplanung und -anpassung</p> <p>Leistungsphase der Studiengangsplanung und -anpassung</p>	<p>Wird zwischen der Leistungsphase und der Leistungsphase</p>	
Erfolgreiche Absolvent:innen	Studienfortschritt Studienfortschritt Studienfortschritt	<p>Studienfortschritt der Studierenden, die an Studienberatung und -anpassung teilnehmen</p> <p>Studienfortschritt der Studierenden, die an Studienberatung und -anpassung teilnehmen</p> <p>Studienfortschritt der Studierenden, die an Studienberatung und -anpassung teilnehmen</p>	<p>Leistungsphase der Studiengangsplanung und -anpassung</p> <p>Leistungsphase der Studiengangsplanung und -anpassung</p> <p>Leistungsphase der Studiengangsplanung und -anpassung</p>		
	Kompetenzentwicklung	Kompetenzentwicklung der Studierenden, die an Studienberatung und -anpassung teilnehmen	Leistungsphase der Studiengangsplanung und -anpassung		
	Berufung	Anteil der Studierenden, die an Studienberatung und -anpassung teilnehmen	Leistungsphase der Studiengangsplanung und -anpassung		

Prozessdokumentation





Monitoring I: Zielentwicklung und Indikatorenbestimmung:

Ziel: Förderung Studierendenmobilität

Kriterien:

- Auslandsaufenthalte Studierende
- Studienprogramme

Indikatoren:

- Erasmus Out, Erasmus In
- Übersee
- Sonstige Outgoings
- Anteil internationale Studierender und Absolventen
- Anzahl Studienprogramme



Monitoring II: Monitoring-Berichte und Follow up

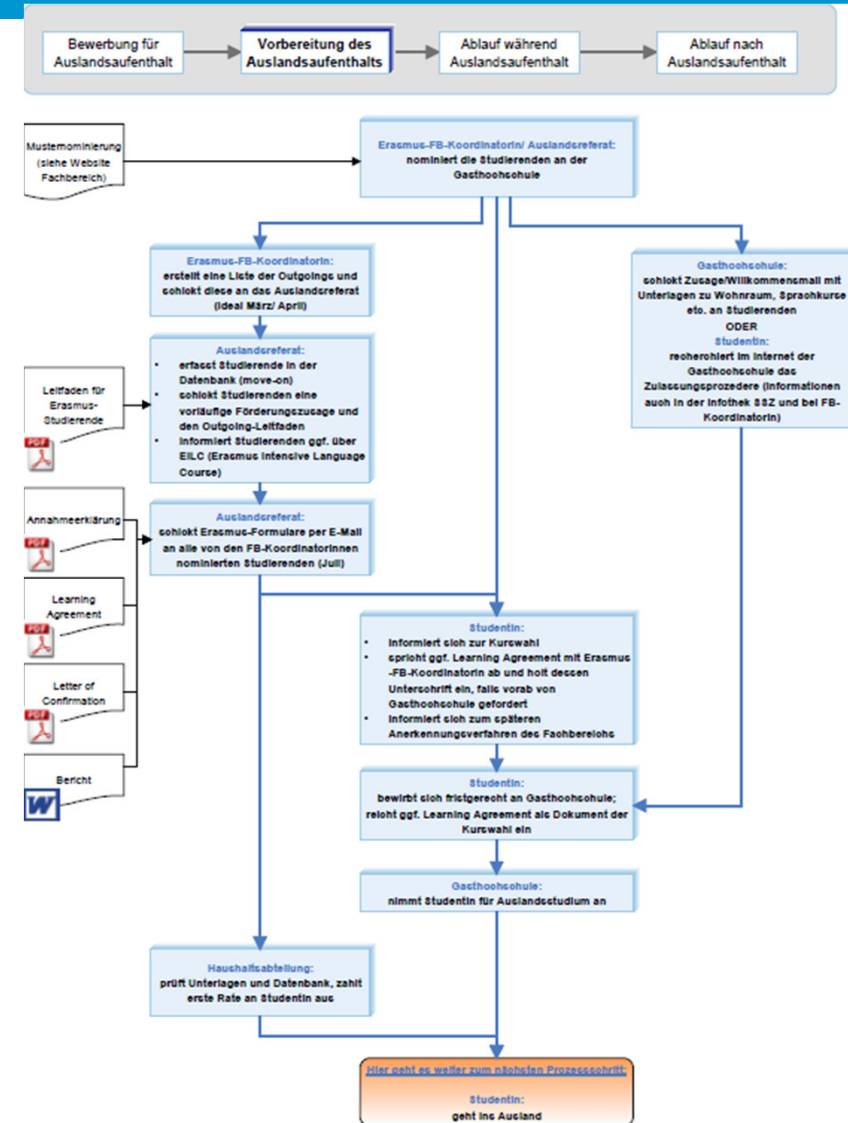
- **Bereitstellung der Internationalisierungsindikatoren in zweijährlichen Berichten**
- **Diskussion in den Fachbereichen**
- **Gegenstand von Strategiegesprächen zwischen Rektorat und Fachbereich, Vereinbarung operativer Ziele auf Fachbereichsebene**



Prozessportal

Dokumentation und Optimierung
der Prozesse (hier: Erasmus
Outgoing)

1. Dokumentation IST
2. Optimierung durch
Prozessgruppe
3. Freischaltung durch Prorektorin





Vielen Dank für Ihre Aufmerksamkeit