

CareerService

Hochschule für Angewandte Wissenschaften Hamburg
Hamburg University of Applied Sciences



Competence Center LebensLanges Lernen (CC3L)

Barbara von Sturm / Johanna Ludwig

Bonn, 25. Juni 2014



Hochschule für Angewandte
Wissenschaften Hamburg

Hamburg University of Applied Sciences

Unsere Hochschule

- Hochschule für Angewandte Wissenschaften Hamburg
- 16.313 Studierende
- 383 Professor/innen,
- 450 Lehrbeauftragte
- 41 Bachelor-Studiengänge (2 duale, 11 auch als duale Studienform möglich) 30 Master-Studiengänge



Hamburg University of Applied Sciences



***Fakultät Design,
Medien & Information***



Fakultät Life Sciences



***Fakultät Technik und
Informatik***



***Fakultät Wirtschaft
und Soziales***

Unsere Hochschule

Internationalität – Profildaten 2014

- knapp 200 Kooperationen mit internationalen Partnerhochschulen in aller Welt
- Mitglied im CARPE und UAS7
- 2.220 ausländische Studierende (13,3 %)
- 1.329 Bildungsausländer/innen, davon 179 Gaststudierende
- 891 Bildungsinländer/innen, davon 6 Gaststudierende

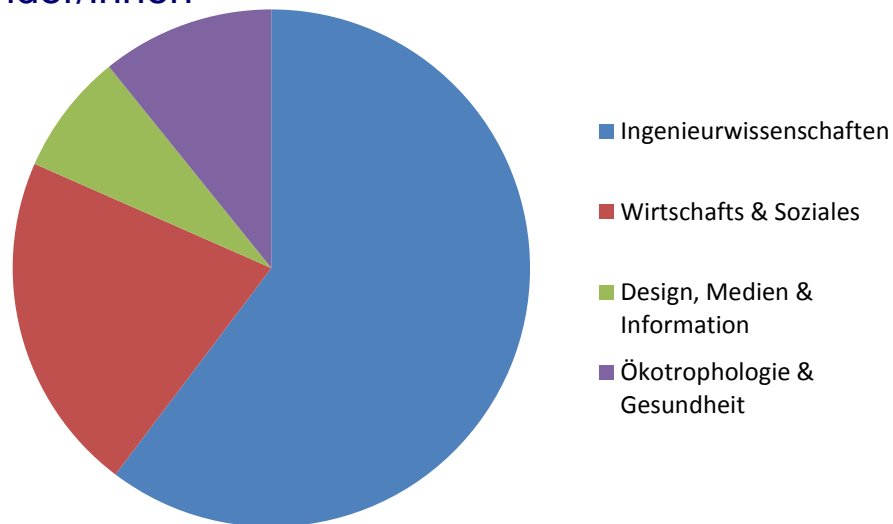


Unsere Hochschule

Internationalität – Profildaten 2014

■ Studienwahl

1.329 Bildungsausländer/innen



Vgl. International Office der HAW Hamburg – Profildaten 2014

Unsere Hochschule

Herkunft und Zahlen

Bildungsausländer /innen Europa	
Bulgarien	35
Polen	27
Spanien	23
Österreich	20
Frankreich	13
Griechenland	11
Finnland	10
Ungarn	8
Lettland	7
Italien	7
Schweden	6
Litauen	6
Luxemburg	6
Kroatien	4
Andere	6

Vgl. International Office der HAW Hamburg – Profildaten 2014

Unsere Hochschule

Herkunft und Zahlen

Bildungsausländer /innen Nicht-Europa	
VR China	334
Vietnam	65
Russische Föderation	65
Kamerun	55
Ukraine	55
Marokko	50
Türkei	44
Indonesien	37
Iran	36
Nepal	28
USA	27
Indien	24
Kolumbien	23
Tunesien	23
Andere	184

Vgl. International Office der HAW Hamburg – Profildaten 2014

Competence Center LebensLanges Lernen (CC3L)

Barbara von Sturm / Johanna Ludwig

Bonn, 25. Juni 2014



Hochschule für Angewandte
Wissenschaften Hamburg

Hamburg University of Applied Sciences

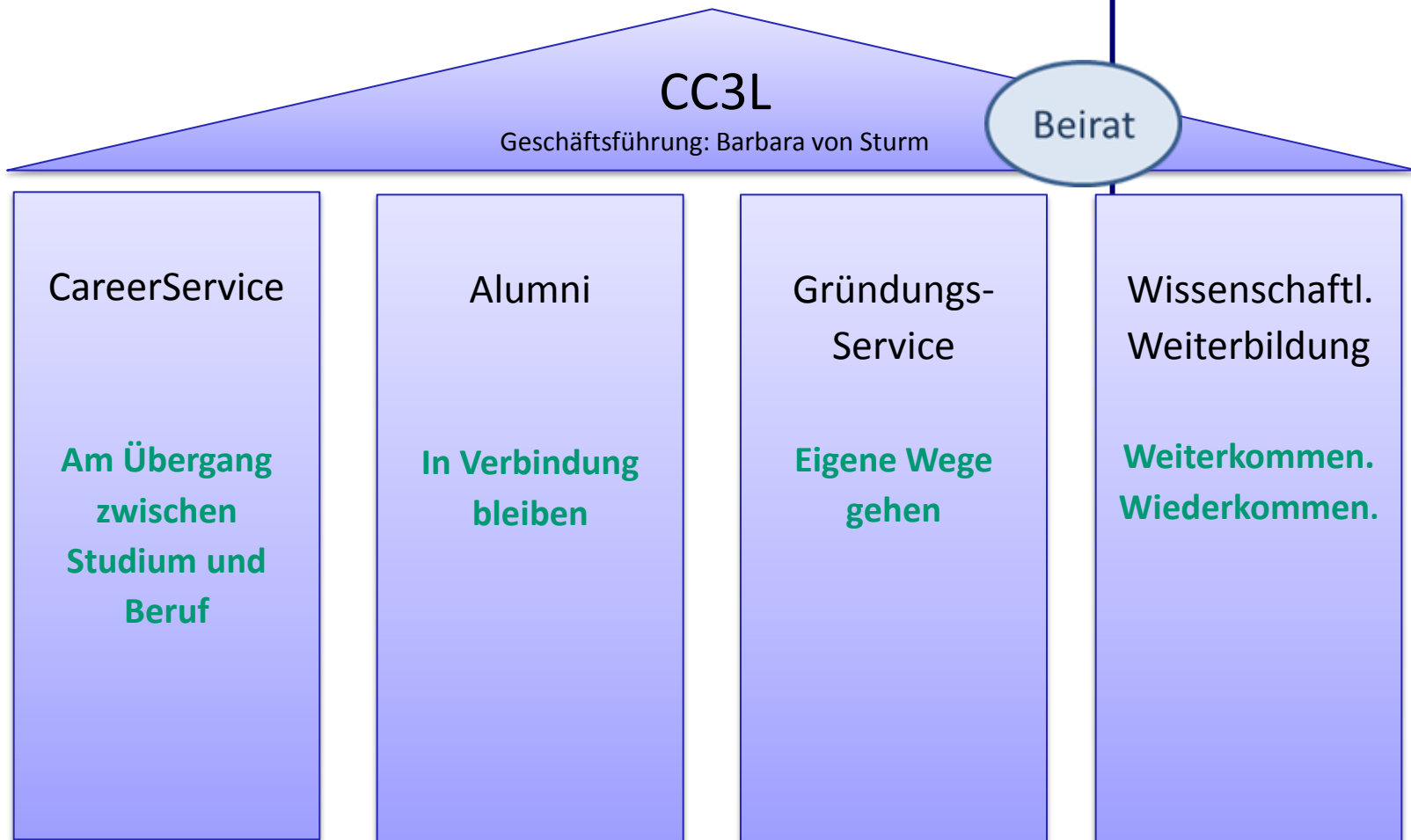
Unsere Hochschule

Fokus Internationalisierung

- 2013: Audit Internationalisierung
- Implementierung dieses Schwerpunktes in den relevanten Hochschulgremien und Verwaltungseinheiten- Thematisierung in Hochschulverwaltungswshops
- in allen Fakultäten gibt es die **Student Exchange Coordinator (SEC)**
- Gemeinsames Ziel von **Career Service** und **International Office: Begleitung und Betreuung der internationalen Studierenden** – beim Zugang zum deutschen Arbeitsmarkt durch Interkulturelle Trainings, Fachtutorien, Wohnraumkonzepte, Tandemsprachangebote, Rechtsberatungen, Praktika etc.

Der CareerService im CC3L

Competence Center LebensLanges Lernen



Angebote für Incomings und Outgoings

Workshops

- Verhandeln auf internationalem Parkett
- Internationale Projekte managen
- Arbeiten in internationalen Teams
- Multikulturell im Team
- Interkulturelles Konfliktmanagement
- Business-Etikette in Russland, USA und China

Zertifikat Internationales

- in Kooperation mit dem International Office

Eigene Rubrik im Newsletter

- internationale Stellenanzeigen, Förderprogramme etc.



Ein Beispiel für die Kooperation mit Unternehmen

Fishing for Experience

- hochschulübergreifendes ESF-gefördertes Programm des Netzwerk Hamburger Career Services
- interdisziplinäre Projektarbeit (ca. 100 Stunden) in Kleingruppen/Aufgabenstellungen aus Unternehmen der Metropolregion
- Workshop „Projektmanagement“ vorab
- Leistungsnachweis und Zertifikat



Weitere Infos unter: www.hh-cs.net

Angebote für Outgoings

Sprachangebote – Englisch

- How to write a CV and Cover Letter
- English for Business Trips
- Verhandeln auf Englisch
- Writing Letters, E-Mail and Memos
- Telefontraining auf Englisch
- Wissenschaftliches Schreiben auf Englisch



Angebote für Incomings

Beratungsangebot

Bewerbungsmappencheck für Studierende mit Deutsch als Fremd-/Zweitsprache

Sprachangebote - Deutsch

- Intensivkurs: Deutsche Grammatik
- Wissenschaftliches Schreiben auf Deutsch
- Aussprachetraining
- Infoveranstaltungen zu rechtlichen Rahmenbedingungen
- Bewerbungstraining mit der AGEF
- **Kompakt-Sprachkurs: Deutsch als Fremdsprache im Bewerbungsprozess**

Kompakt-Sprachkurs: Deutsch als Fremdsprache im Bewerbungsprozess

Ziel: das Bewerbungsverfahren als Ganzes im Fokus

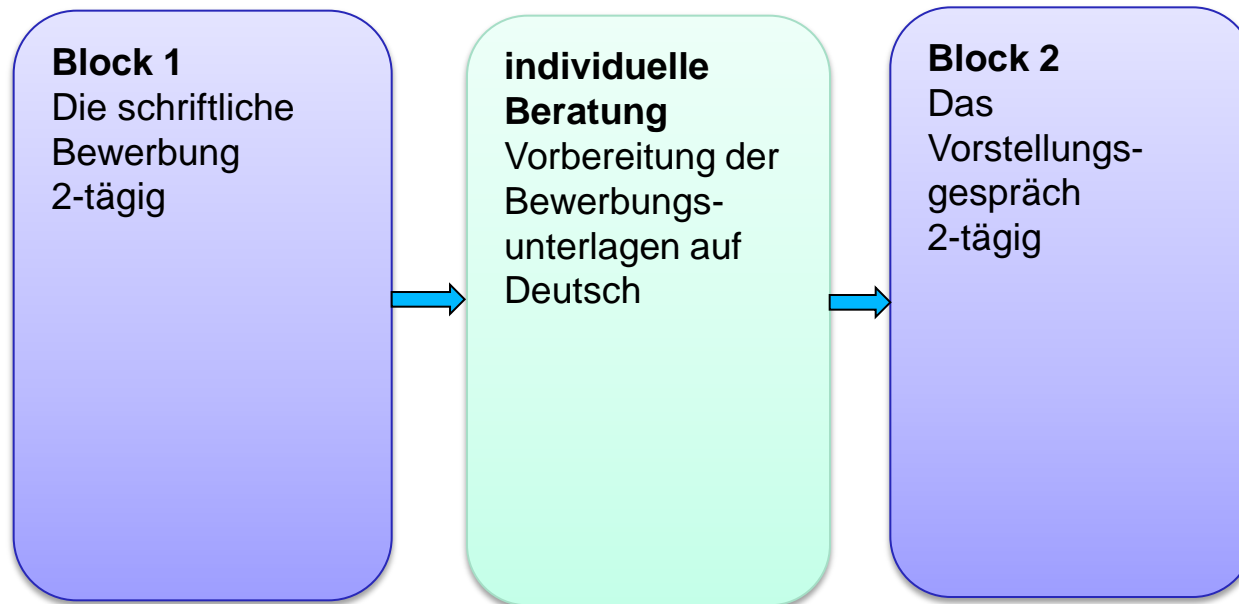
Zielgruppe: Studierende aller Fachrichtungen mit **DaF-Kenntnissen**, die mindestens auf dem **Niveau B1** liegen

- Sprachliche Vorbereitung auf den Bewerbungsprozess die Besonderheiten der Personalauswahl in Deutschland.

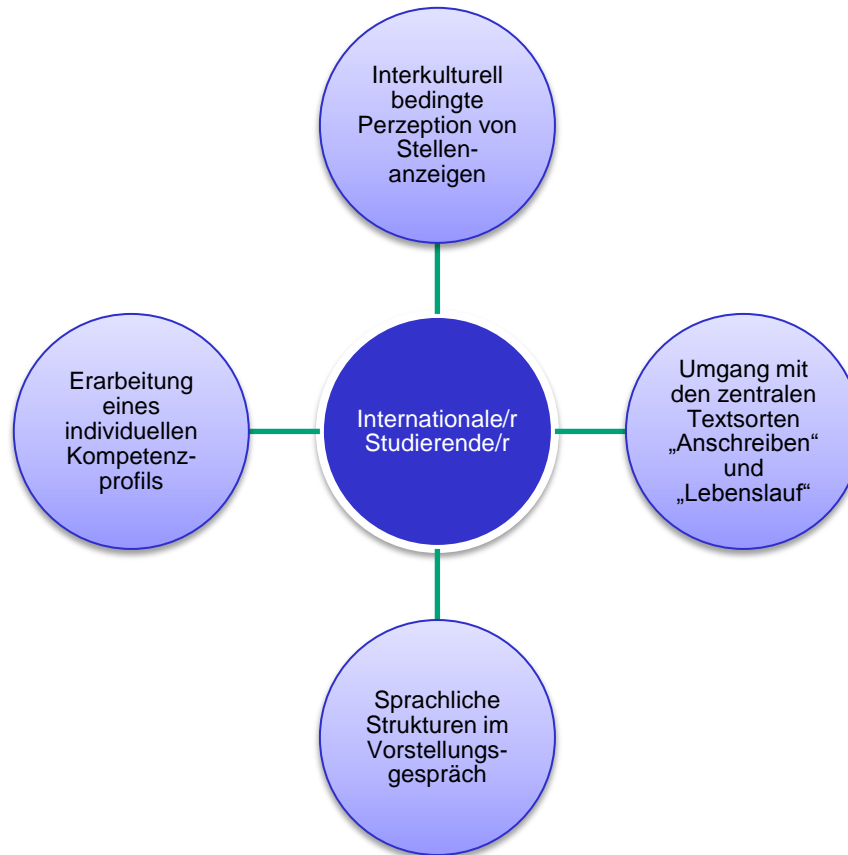


Angebote im Bereich „Internationales“

Kompakt-Sprachkurs: Deutsch als Fremdsprache im Bewerbungsprozess



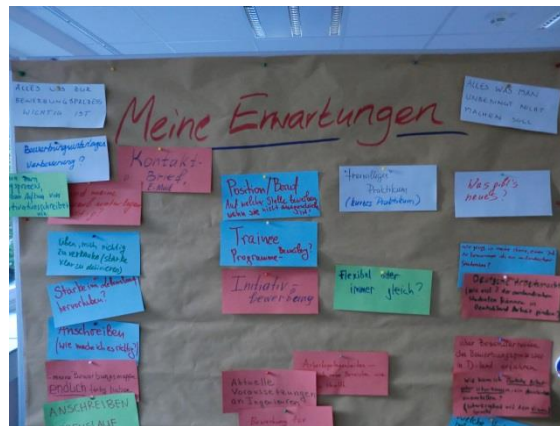
Herausforderungen im deutschen Bewerbungsprozess



Kompakt-Sprachkurs: Deutsch als Fremdsprache im Bewerbungsprozess

Handlungsantizipation:

- landeskundliches bzw. fremdkulturelles Wissen
- institutionsspezifisches Handlungswissen
- sprachliches Handlungswissen



Kompakt-Sprachkurs: Deutsch als Fremdsprache im Bewerbungsprozess

Was spricht für ein Spezialangebot für die Zielgruppe „DaF/DaZ“?

- erhöhter Bedarf/starke Nachfrage
- zeitlich intensive Betreuung
- im Fokus: sprachliche Herausforderung (Grammatik, Formulierungen etc.)
- offene/besondere Atmosphäre
- Raum für Austausch über weitere Herausforderungen im Studienalltag



Vielen Dank für Ihre Aufmerksamkeit!

Kontakt

Barbara von Sturm

Leitung CC3L/HAW Hamburg

T +49.40.428 75-9045

barbara.vonsturmzuvehlingen@haw-hamburg.de

Johanna Ludwig

CareerService/HAW Hamburg

Tel. 0 40 / 4 28 75 - 92 14

johanna.ludwig@haw-hamburg.de